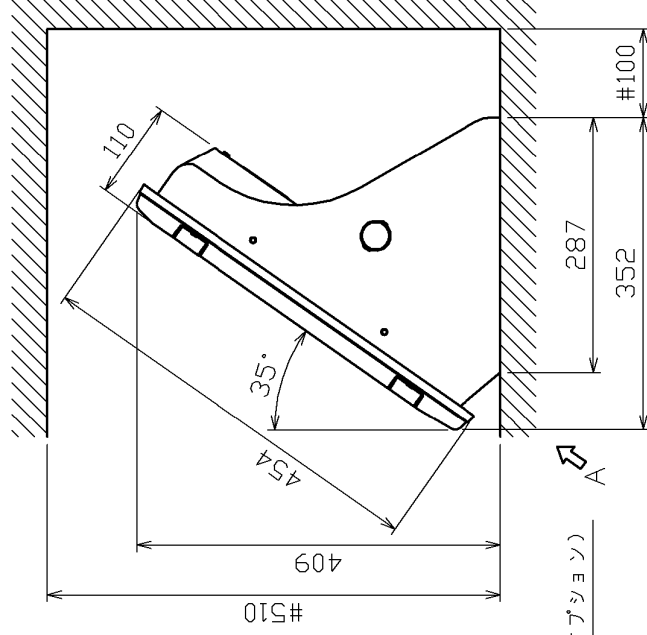
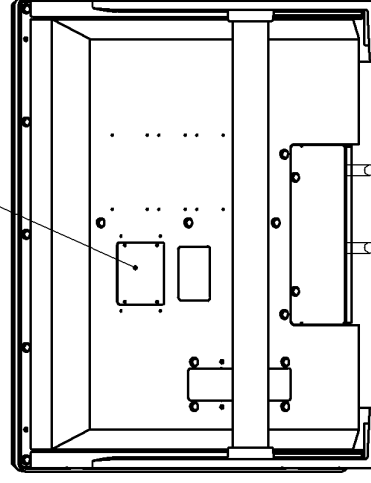


矢視 A



型式銘板



暫定(移管)

寸法区分 (mm)	公差 (mm)
L ≤ 50	±1.5
50 < L ≤ 100	±2.5
100 < L ≤ 500	±3
500 < L ≤ 1000	±4

表 1

- 注 記
- 1) #印寸法は最小サービスペース寸法とする。
 - 2) 指定外の寸法公差は表 1 による。
 - 3) 取付用ネジは M10 ボルトまたはコーチボルト呼び径 9 を使用のこと。

機種名 FAR-2107

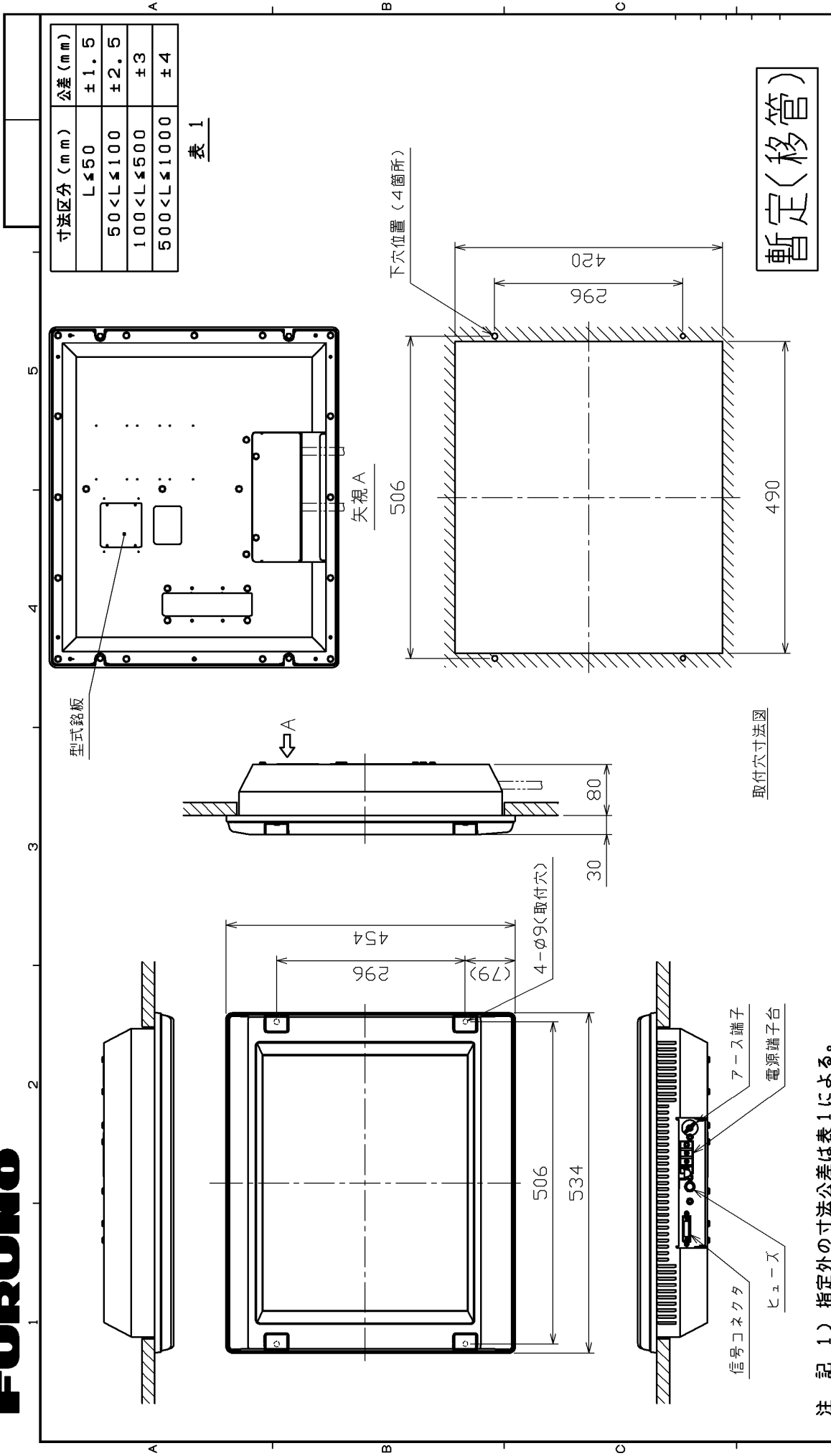
MU-201CR

ハンガータイプ
表示部 外観図



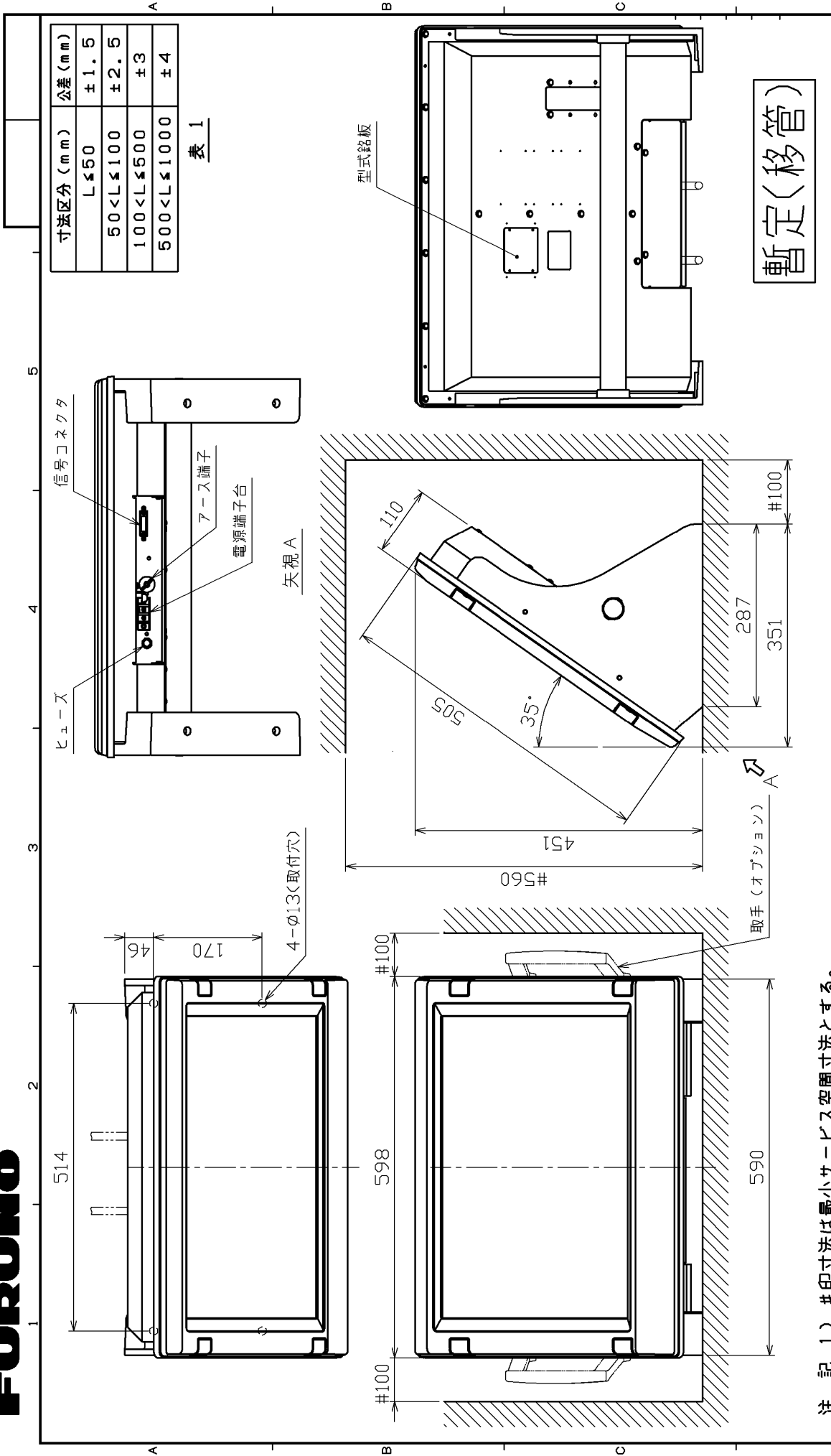
検図	製図	図法	三角法
03.03.05	横山	尺度	1/8
質量		18.3kg±10%	

03-163-100G-0



注 記 1) 指定外の寸法公差は表 1 による。
 2) 取付用ネジは+トラスタッピンネジ6X30を使用のこと。

機種名	FAR-2107	MU-201CR	名称	フラッシュマウントタイプ
承認	検図	製図	図法	表示部 外観図
		03.03.05	三角法	
		横山	尺度	
			質量	03-163-110G-0
			質量	11.7kg±10%

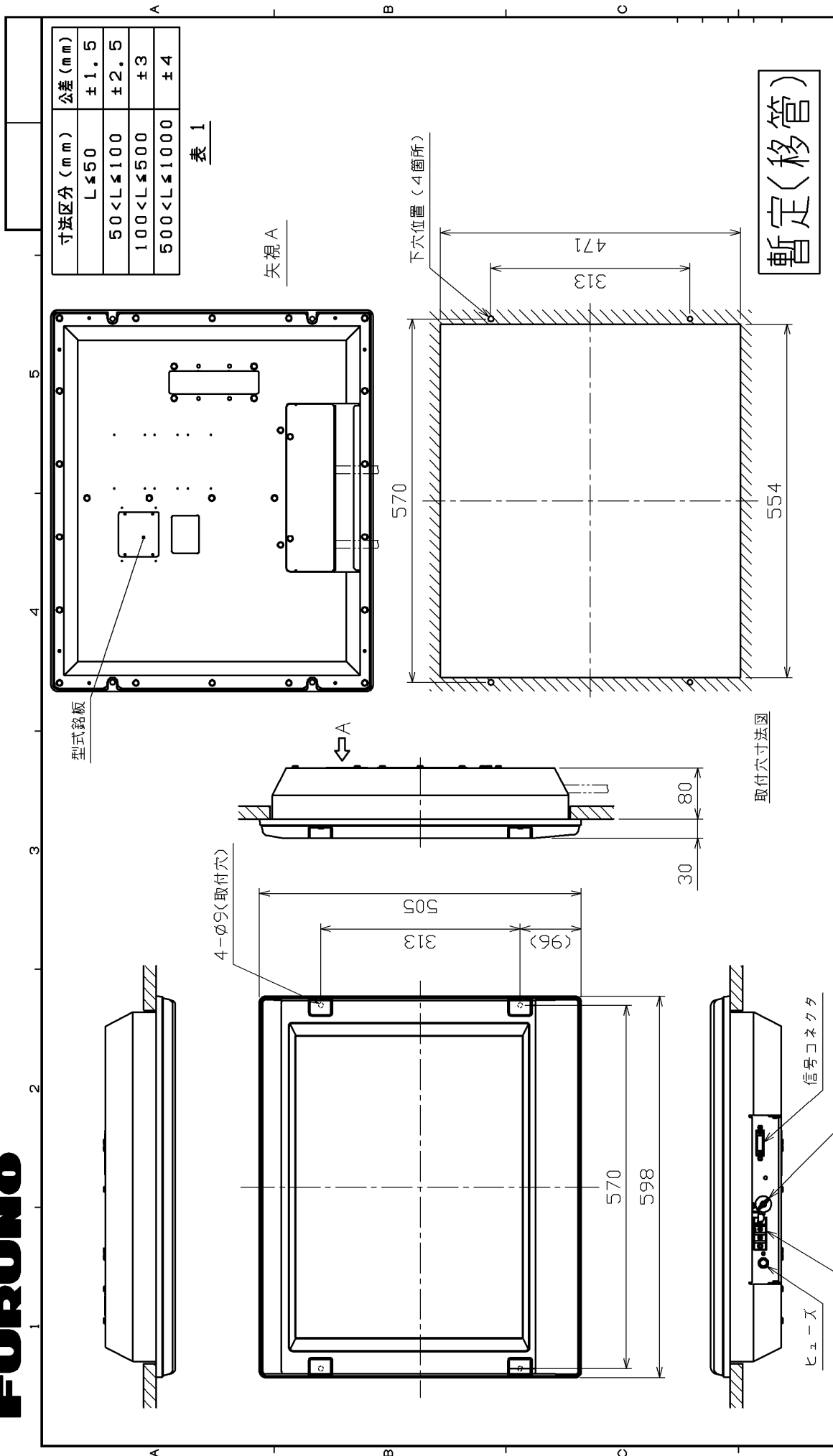


寸法区分 (mm)	公差 (mm)
L ≤ 50	±1.5
50 < L ≤ 100	±2.5
100 < L ≤ 500	±3
500 < L ≤ 1000	±4

表 1

- 注 記
- 1) #印寸法は最小サービスペース寸法とする。
 - 2) 指定外の寸法公差は表 1 による。
 - 3) 取付用ネジは M10 ボルトまたはコーチボルト呼び径 9 を使用のこと。

機種名 承認	FAR-2807	MU-231CR	ハンガータイプ
	検図	製図	表示部 外觀図
承認	03.03.05	図法	三角法
	横山	尺度	1/8
		質量	23.5kg±10%
		図番	03-163-200G-0



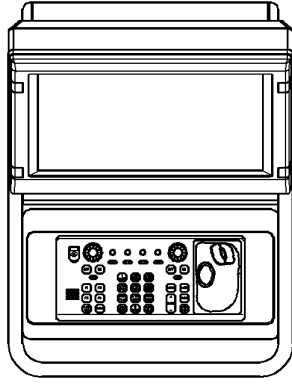
寸法区分 (mm)	公差 (mm)
L ≤ 50	±1.5
50 < L ≤ 100	±2.5
100 < L ≤ 500	±3
500 < L ≤ 1000	±4

表 1

機種名	FAR-2807	MU-231CR	名称	フラッシュマウントタイプ
承認	検図	製図	図法	表示部 外観図
		03.03.05	三角法	
		横山	尺度	03-163-210G-0
			質量	
			16.6 kg ± 10%	

注 記 1) 指定外の寸法公差は表 1 による。
 2) 取付用ネジは+トラスタックピンネジ6X30を使用のこと。

暫定 (企画)

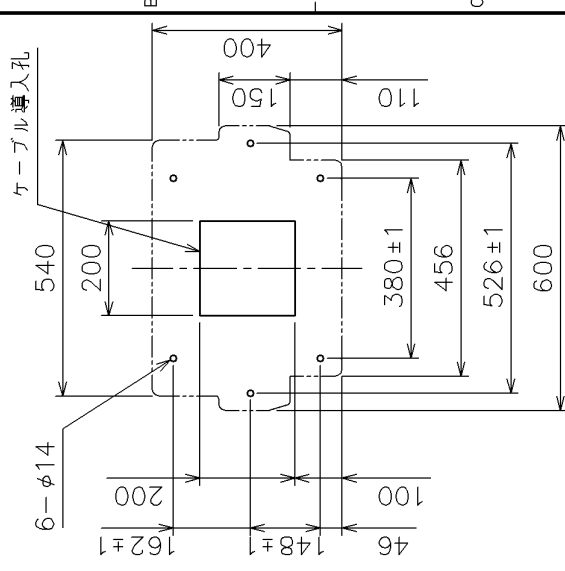
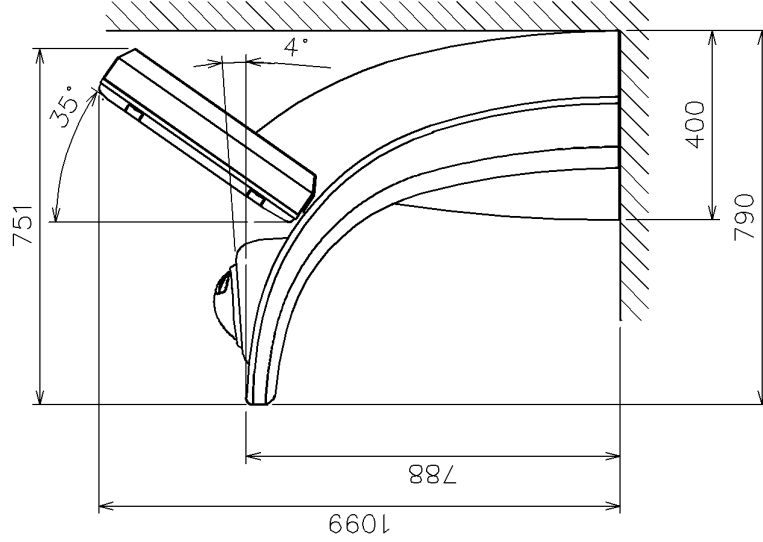
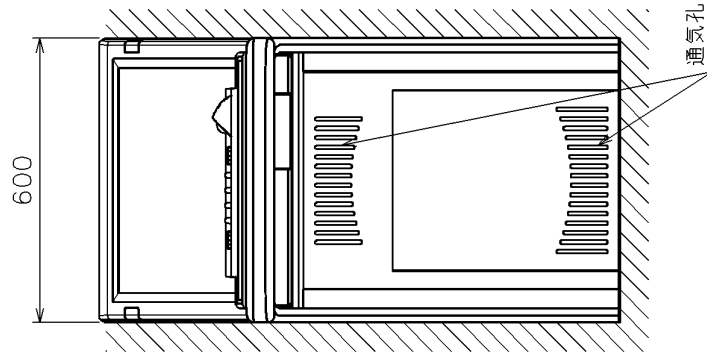


1 2 3 4 5

寸法区分 (mm)	公差 (mm)
$L \leq 50$	± 1.5
$50 < L \leq 100$	± 2.5
$100 < L \leq 500$	± 3
$500 < L \leq 1000$	± 4
$1000 < L \leq 2000$	± 5

表 1

A ↓



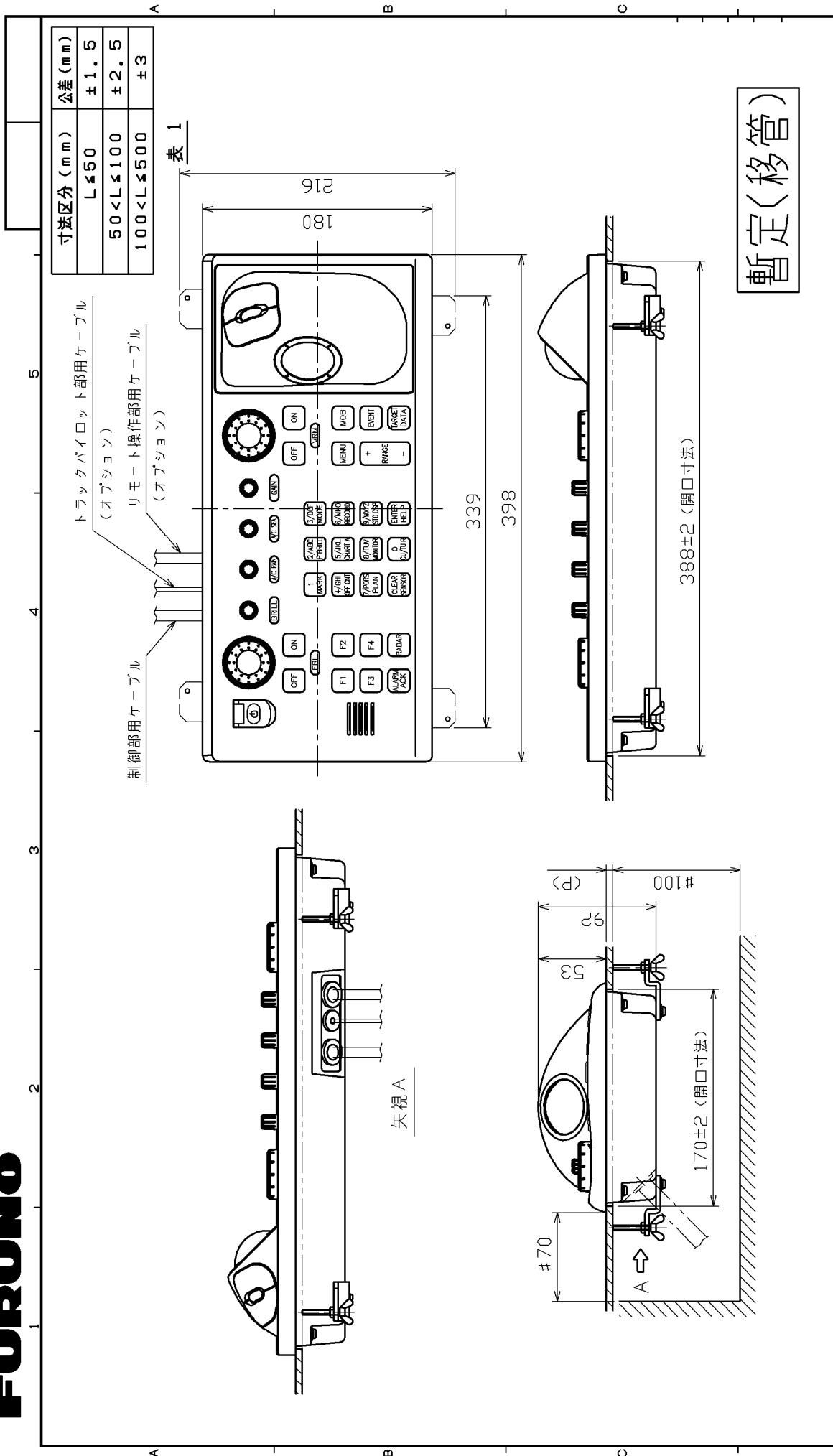
取付寸法図 (矢視A)

注 記

- 1) 指定外の寸法公差は表 1 による
- 2) 取付用ネジは M1.2 ボルトまたはコーチボルト呼び径 1.2 を使用のこと。



機種名		FAR-2807		コンソール		コンソールタイプ	
作成日	2003/08/26	尺度	1:15	名称	指示部 外觀図		
承認	検図 製図	投影法		図番	03-163-700G-1		
宮本	橋本	日高	質量	図番	kg ± 10%		



寸法区分 (mm)	公差 (mm)
L ≤ 50	±1.5
50 < L ≤ 100	±2.5
100 < L ≤ 500	±3

表 1

暫定(移管)

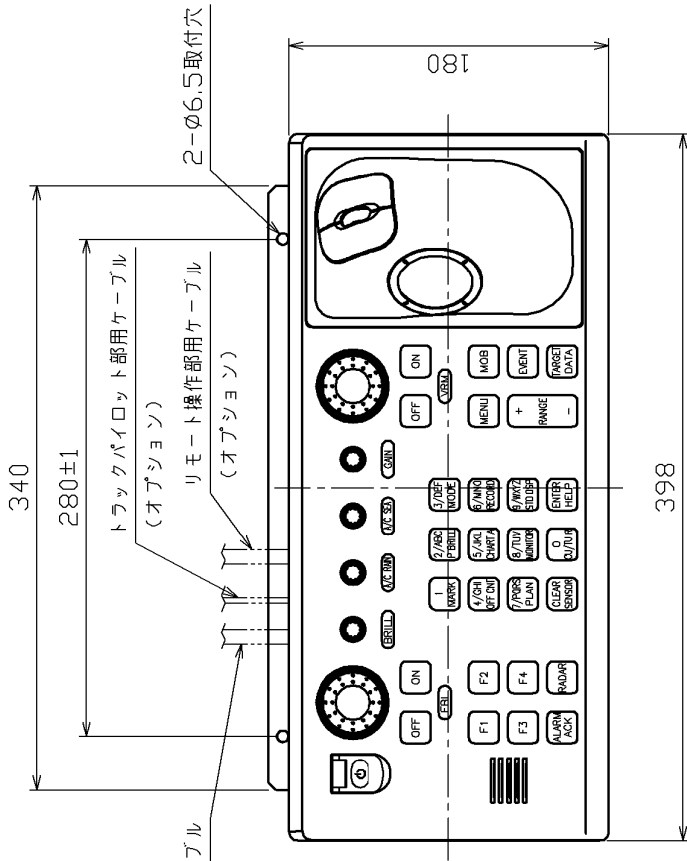
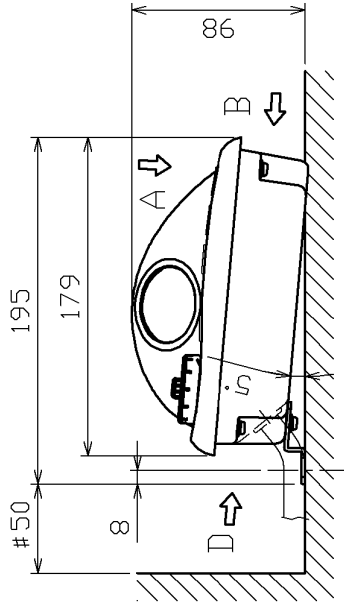
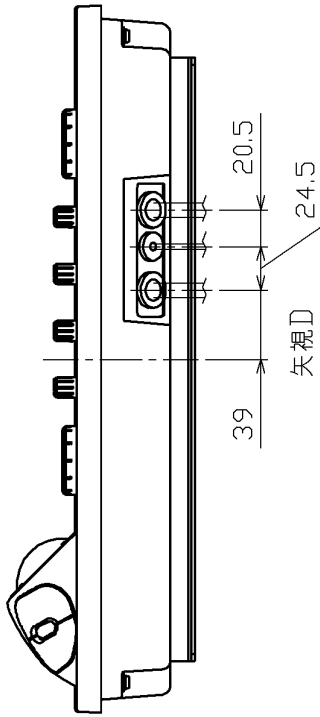
機種名 FAR-2807	検図 製図 03.05.27	RCU-014		名称	フラッシュマウント装備
		製図 03.05.27	製図 03.05.27	三角法	操作部 外觀図
承認 橋本	製図 03.05.27	製図 03.05.27	製図 03.05.27	尺 度	1/4
製図 橋本	製図 03.05.27	製図 03.05.27	製図 03.05.27	質 量	3.8kg±10%
製図 橋本	製図 03.05.27	製図 03.05.27	製図 03.05.27	日 高	03-163-751G-0

- 注 記
- 1) #印寸法は最小サービス空間寸法とする。
 - 2) 指定外の寸法公差は表1による。
 - 3) 質量はケーブル(10m)を含む
 - 4) 壁の厚さ(P)は最小5最大20とする

寸法区分 (mm)	公差 (mm)
L ≤ 50	± 1.5
50 < L ≤ 100	± 2.5
100 < L ≤ 500	± 3

表 1

暫定(移管)

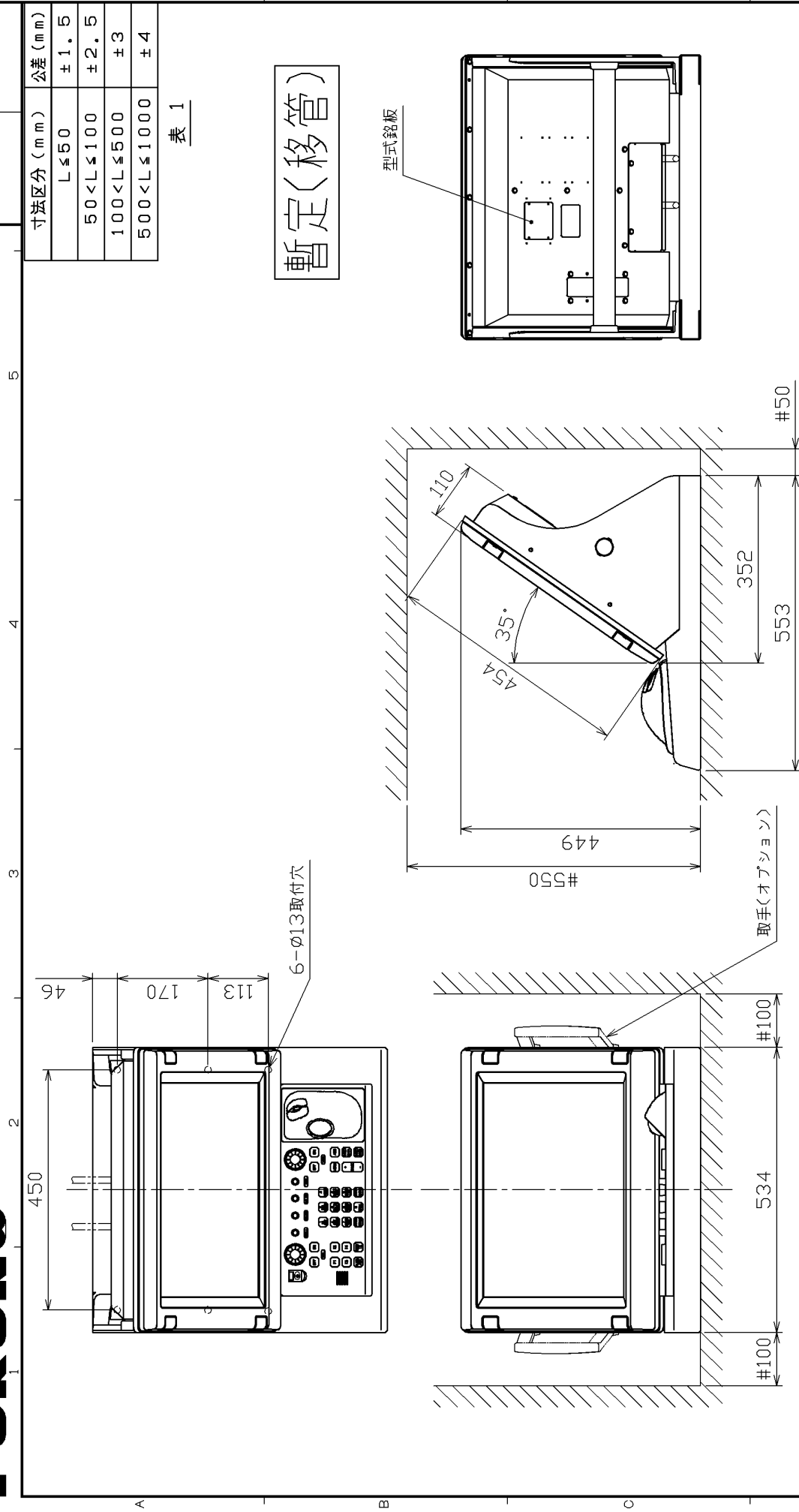


矢視A

矢視B

- 注 記
- 1) #印寸法は最小サービスペース寸法とする。
 - 2) 指定外の寸法公差は表1による。
 - 3) 取付用ネジはトフスタッピンネジ呼び径6、またはM6ボルトを使用のこと
 - 4) 質量はケーブル(10m)を含む

機種名	FAR-2807	RCU-014	名称	直付金具装備
承認	橋本	製図	図法	操作部 外觀図
		検図	三角法	
		製図	尺度	1/4
		製図	質量	4.0kg±10%
		製図	日高	03-163-752G-0
		製図	番	



寸法区分 (mm)	公差 (mm)
L ≤ 50	±1.5
50 < L ≤ 100	±2.5
100 < L ≤ 500	±3
500 < L ≤ 1000	±4

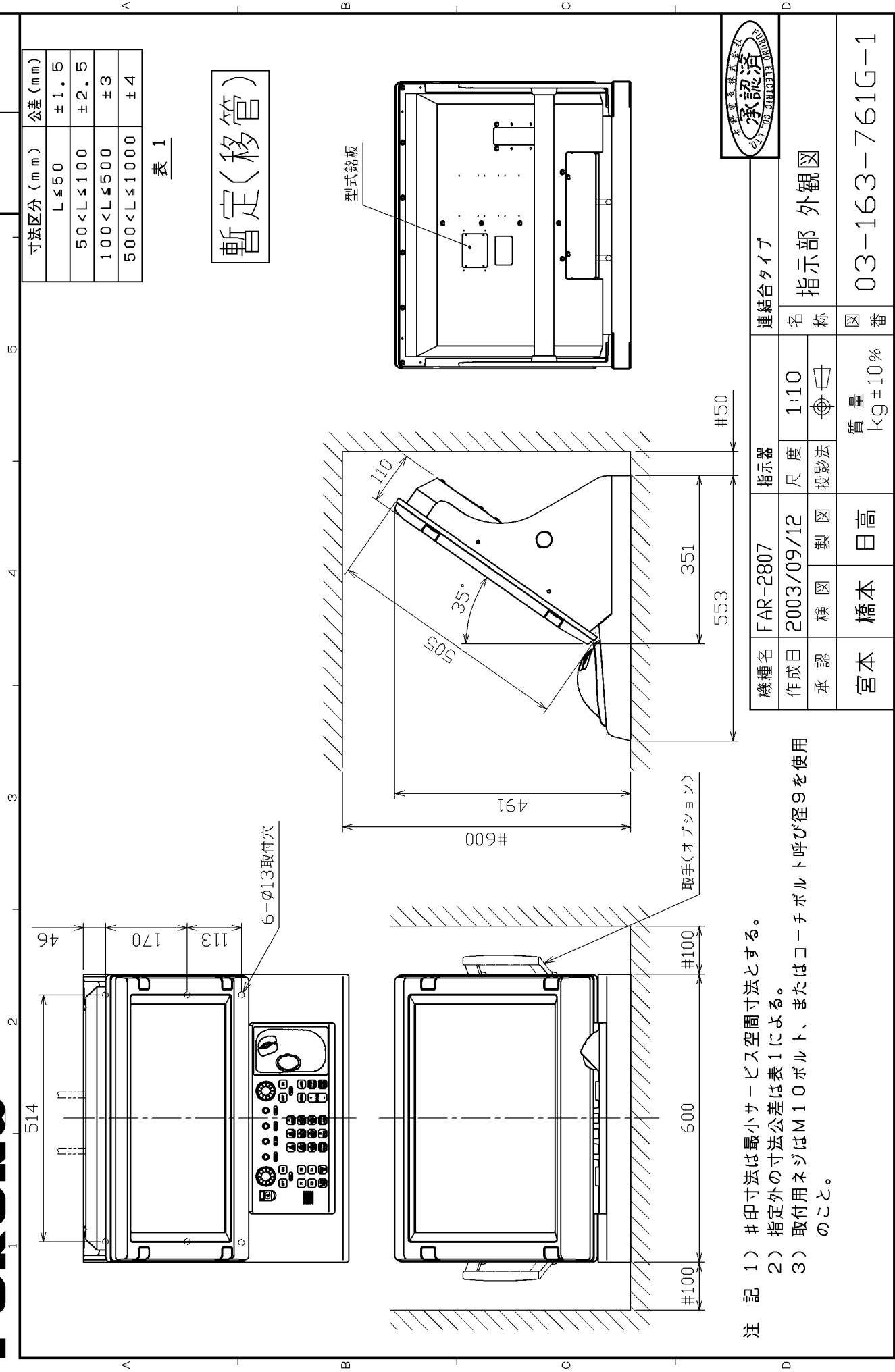
表 1

暫定(移管)

- 注 記
- 1) #印寸法は最小サービス空間寸法とする。
 - 2) 指定外の寸法公差は表 1 による。
 - 3) 取付用ネジは M10 ボルト、またはコーチボルト呼び径 9 を使用のこと。

機種名		FAR-2107		指示器		結合台タイプ	
作成日	2003/09/12	尺度	1:10	名称	指示部 外觀図		
承認	検図 製図	投影法		図番	03-163-760G-1		
宮本	橋本	日高	質量	Kg±10%			

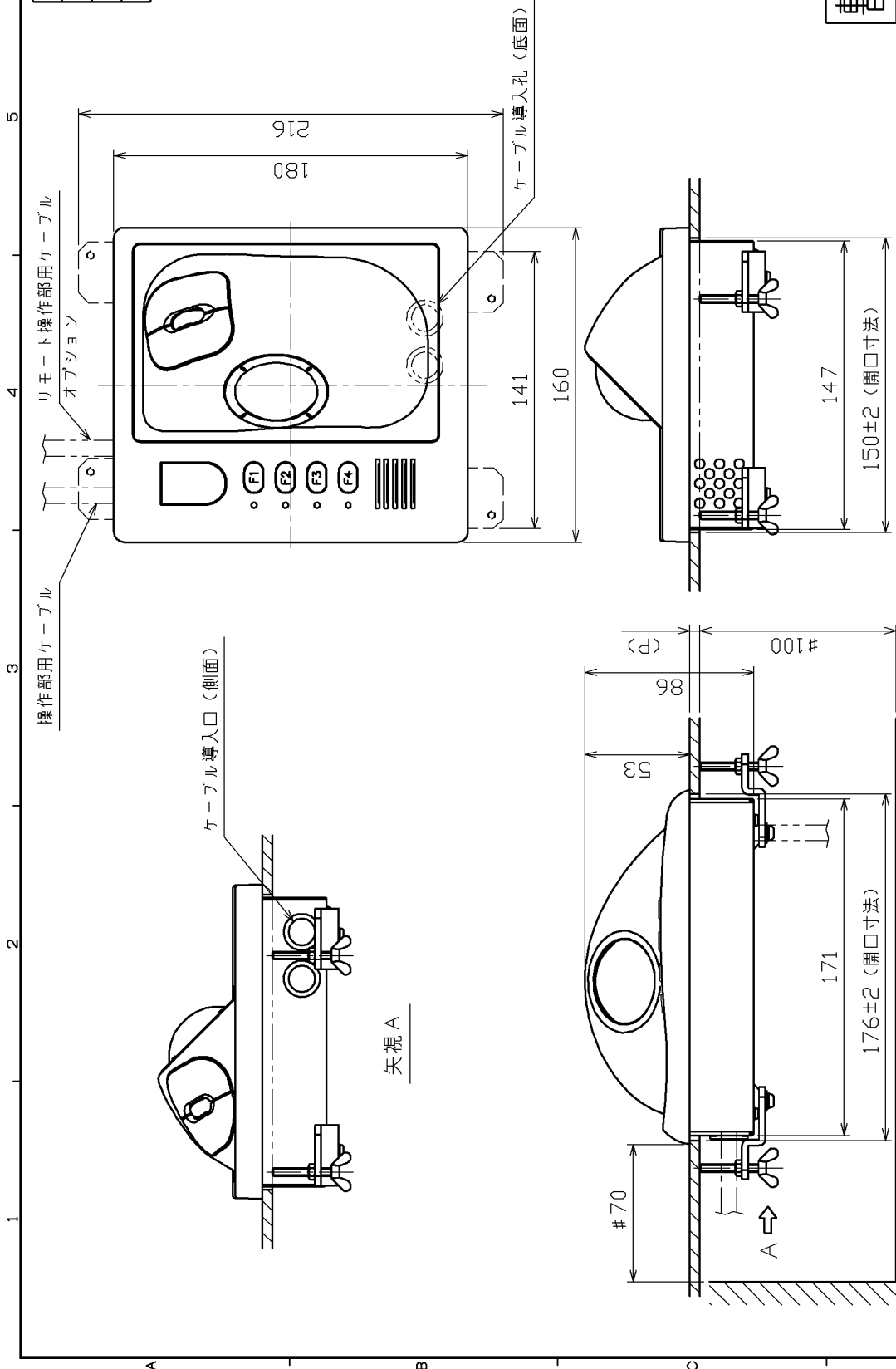




- 注記
- #印寸法は最小サービス空間寸法とする。
 - 指定外の寸法公差は表1による。
 - 取付用ネジはM10ボルト、またはコーチボルト呼び径9を使用のこと。



機種名	FAR-2807	指示器	連結台タイプ
作成日	2003/09/12	尺度	1:10
承認	検図 製図	投影法	第一角法
宮本	橋本	質量	Kg ± 10%
		日高	
		名称	指示部 外觀図
		図番	03-163-761G-1



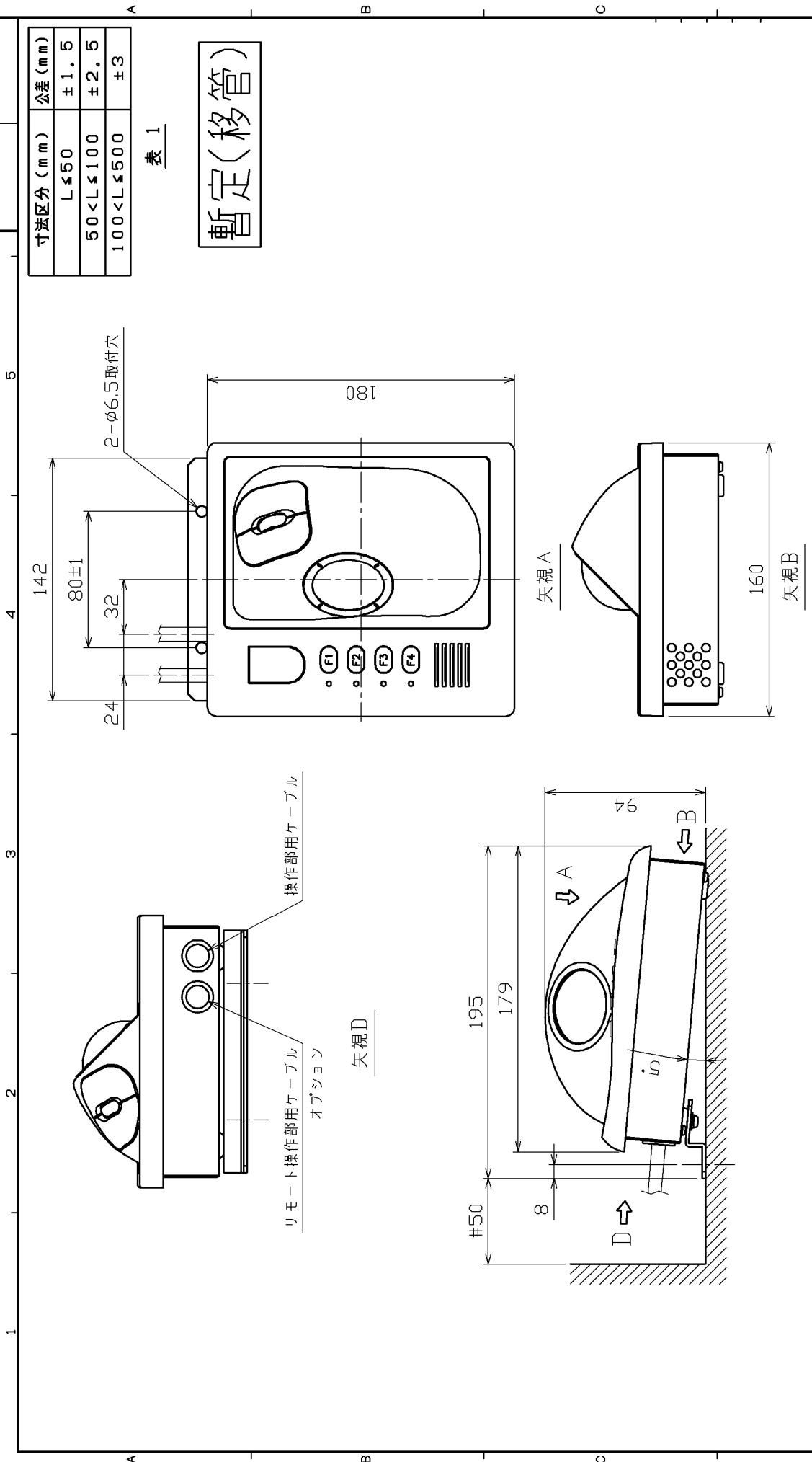
暫定(移管)

寸法区分 (mm)	公差 (mm)
L ≤ 50	± 1.5
50 < L ≤ 100	± 2.5
100 < L ≤ 500	± 3

表 1

- 注 記
- 1) #印寸法は最小サービス空間寸法とする。
 - 2) 指定外の寸法公差は表1による。
 - 3) ケーブル入線孔は側面・底面から選択のこと。
 - 4) 壁の厚さ(P)は最小5最大10とする
 - 5) 質量はケーブル(10m)を含む

機種名	FAR-2807	製 図	03.05.27	RCU-016	名 称	フラッシュマウンツト装備
承認	橋本	検 図	日高	図 法	リモート操作部 外觀 図	
				三角 法		
				尺 度		
				質 量		
				2.5kg±10%		
				番 号		
						03-163-781G-1



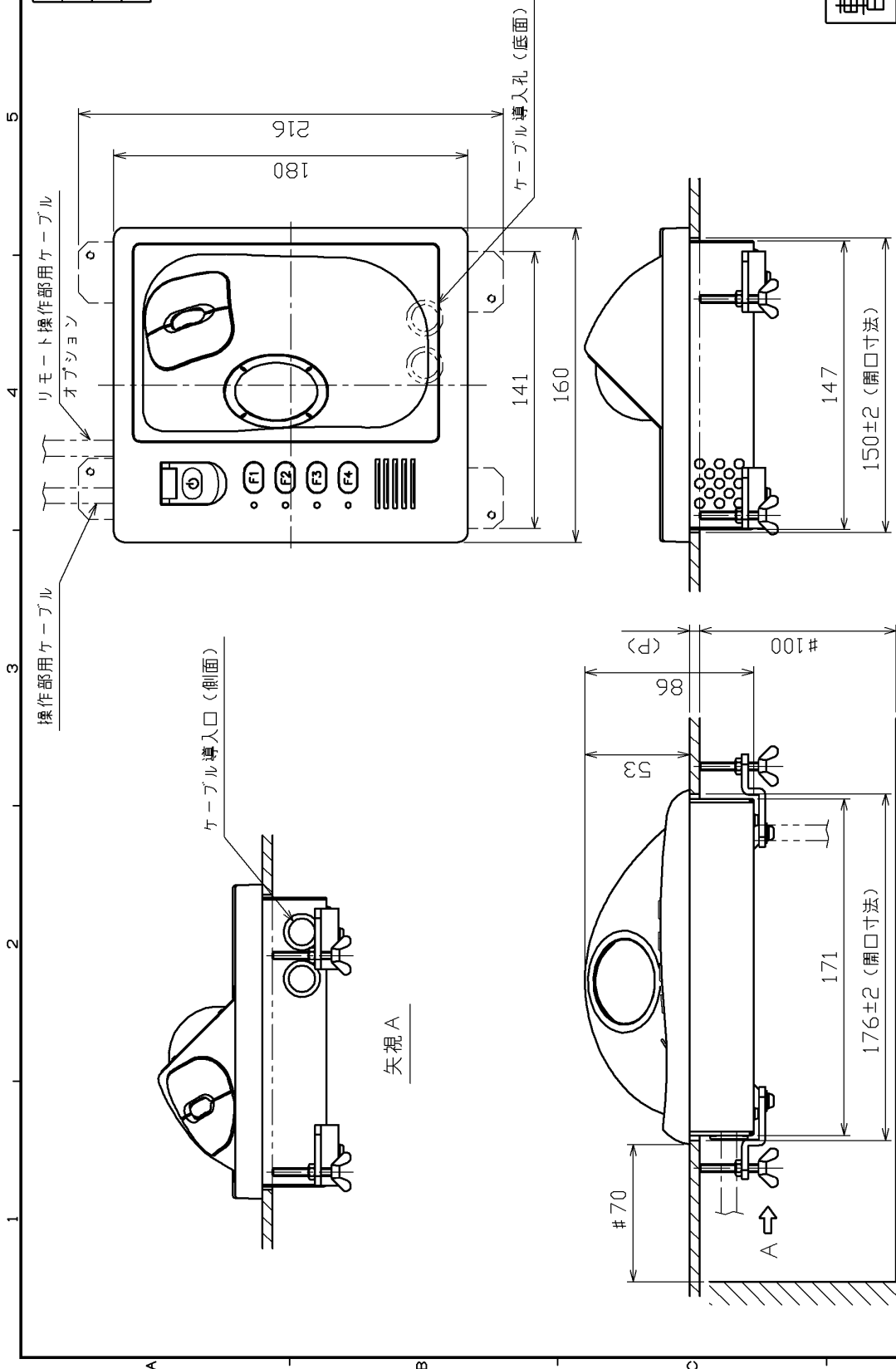
寸法区分 (mm)	公差 (mm)
L ≤ 50	± 1.5
50 < L ≤ 100	± 2.5
100 < L ≤ 500	± 3

表 1

暫定(移管)

機種名 承認	FAR-2807	RCU-016	直付金具装備	
	検図	製図	名称	リモート操作部 外觀図
橋本	03.05.27	図法	三角法	番
	日高	尺度	1/3	
字		質量	2.5kg±10%	03-163-782G-0

- 注 記
- 1) #印寸法は最小サービスイテ空間寸法とする。
 - 2) 指定外の寸法公差は表1による。
 - 3) 取付用ネジはトラスタップピンネジ呼び径6、またはM6ボルトを使用のこと。
 - 4) 質量はケーブル(10m)を含む



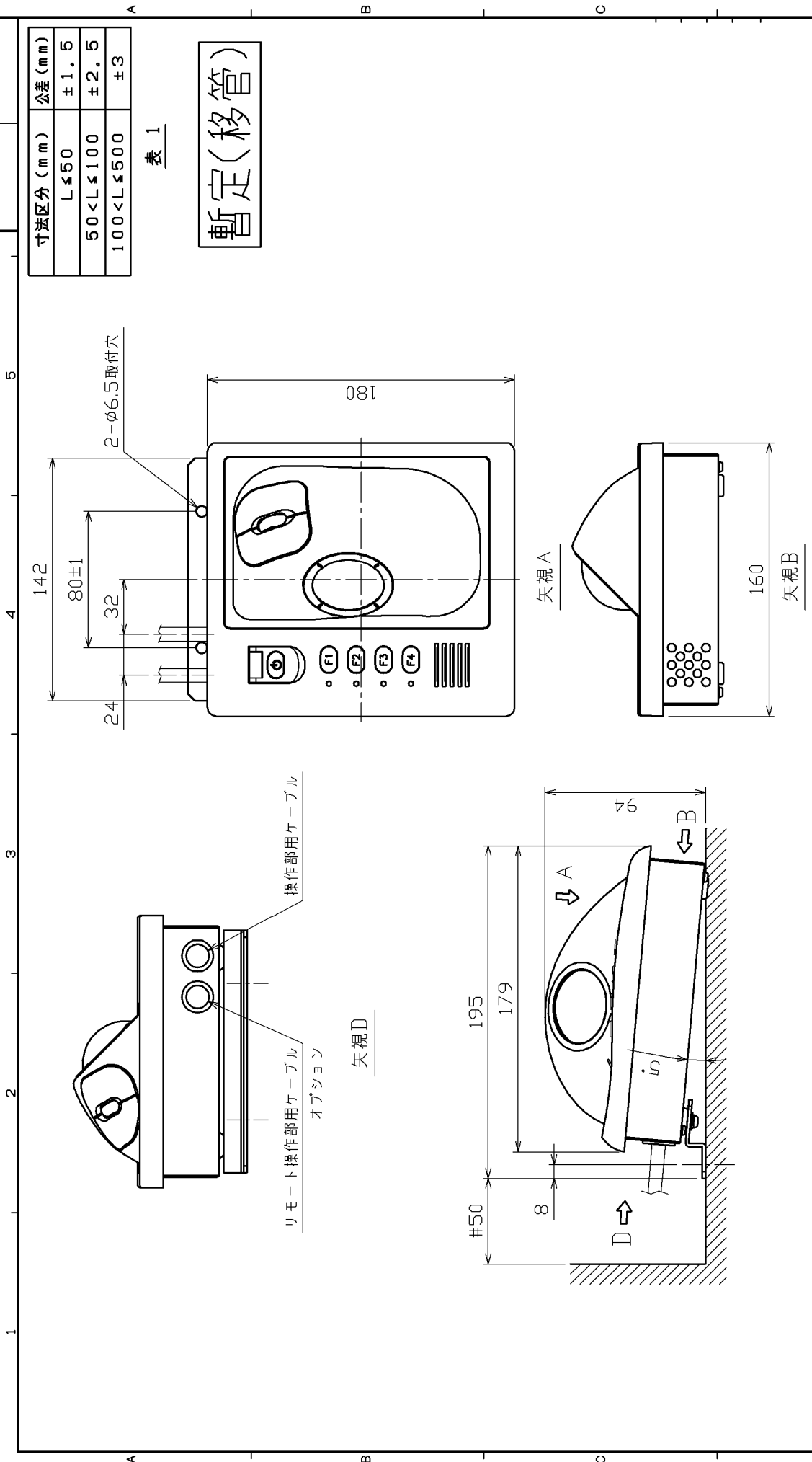
寸法区分 (mm)	公差 (mm)
L ≤ 50	±1.5
50 < L ≤ 100	±2.5
100 < L ≤ 500	±3

表 1

暫定(移管)

- 注記
- 1) #印寸法は最小サービス空間寸法とする。
 - 2) 指定外の寸法公差は表1による。
 - 3) ケーブル入線孔は側面・底面から選択のこと。
 - 4) 壁の厚さ(P)は最小5最大10とする
 - 5) 質量はケーブル(10m)を含む

機種名	FAR-2807	製図	03.05.27	RCU-015	名称	フラッシュマウンツ装備
承認	橋本	検図	日高	図法	三角法	トラップ-操作部 外觀図
				尺度	1/3	
				質量	2.5kg±10%	
						番
						03-163-786G-0



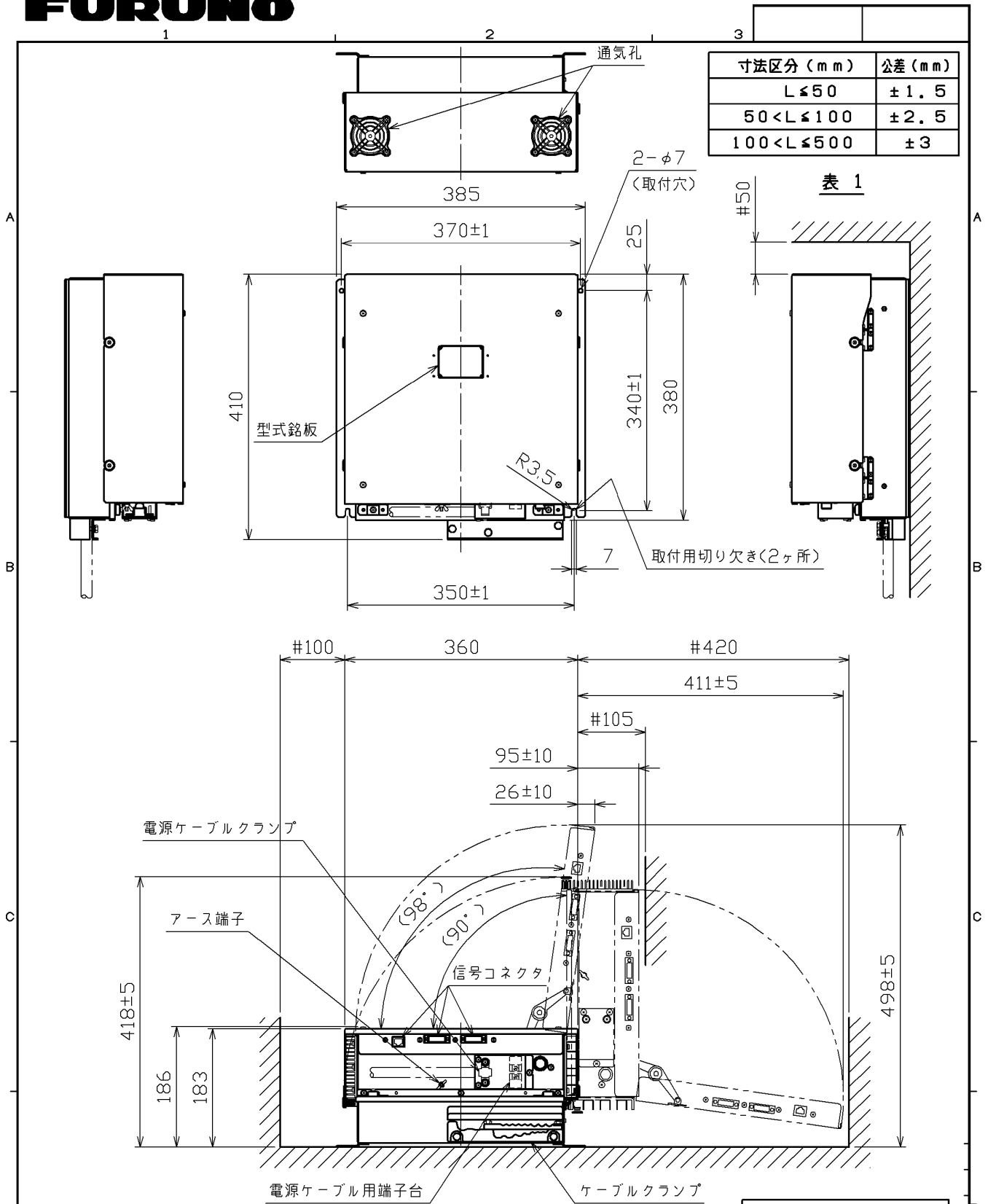
寸法区分 (mm)	公差 (mm)
L ≤ 50	±1.5
50 < L ≤ 100	±2.5
100 < L ≤ 500	±3

表 1

暫定(移管)

機種名 FAR-2807	検図 製図 03.05.27	RCU-015		名称 直付金具装備
		図法 三角法	尺度 1/3	
承認 橋本	日高	質量 2.5kg±10%		

注記 1) #印寸法は最小サージス空圍寸法とする。
 2) 指定外の寸法公差は表1による。
 3) 取付用ネジはトラスタップピンネジ呼び径6、またはM6ボルトを使用のこと。
 4) 質量はケーブル(10m)を含む



- 注記 1) #印寸法は最小サービス空間寸法とする。
 2) 指定外の寸法公差は表1による。
 3) 取付用ネジはM6ボルト、またはコーチボルト呼び径6を使用のこと。

暫定(移管)

機種名	FAR-2807		RPU-013		名称	制御部 外觀図
承認	検図	製図	図法	三角法		
		03.06.19	尺度	1/8		03-163-800G-1
		橋本	質量	10kg±10%		